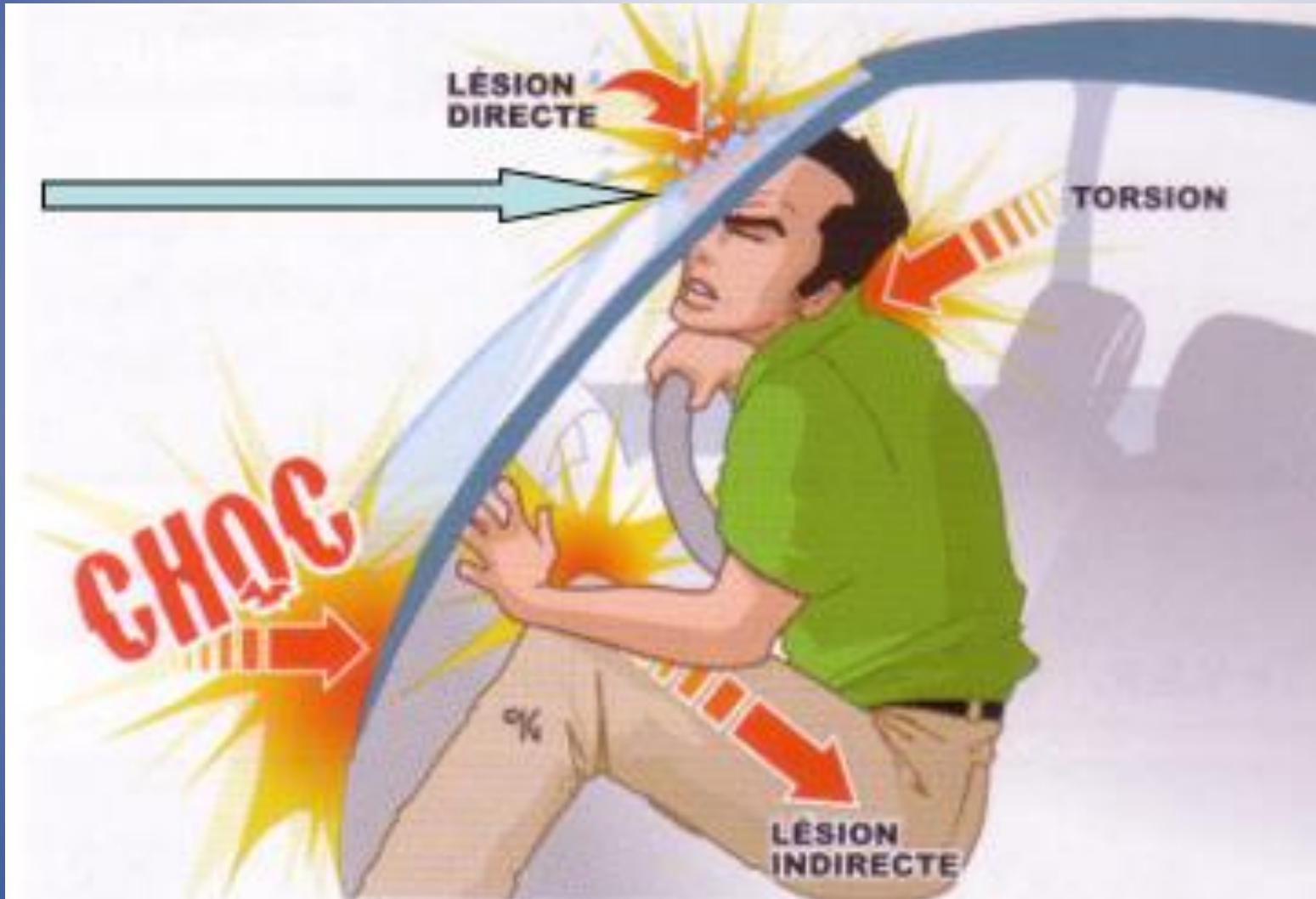


VICTIMES D'ACCIDENT DE LA ROUTE
« MÉCANISME DES LÉSIONS »



Les types d'impact

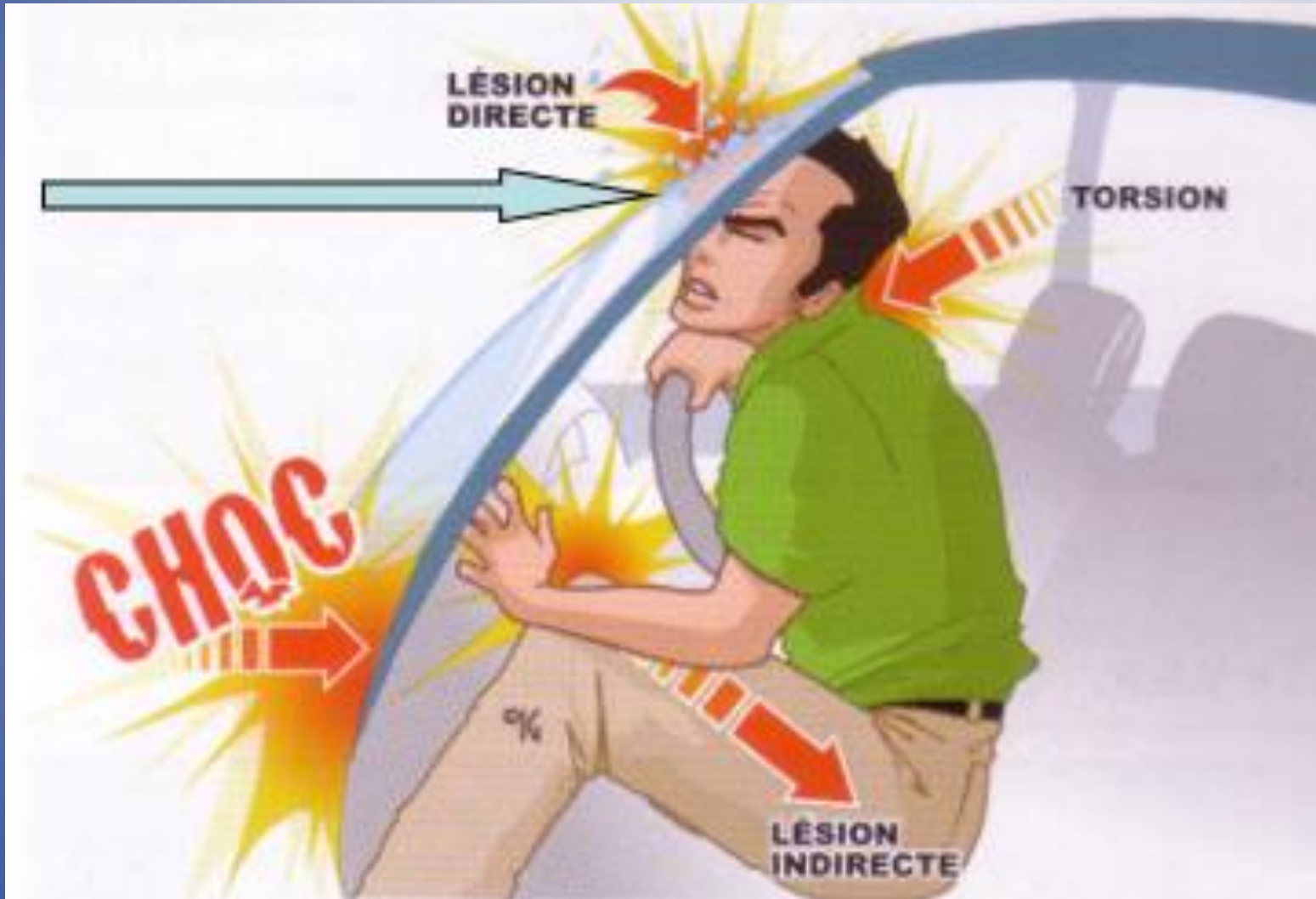


LESIONS DIRECTES



- FRACTURES
- PLAIES
- HEMATOMES

Les types d'impact

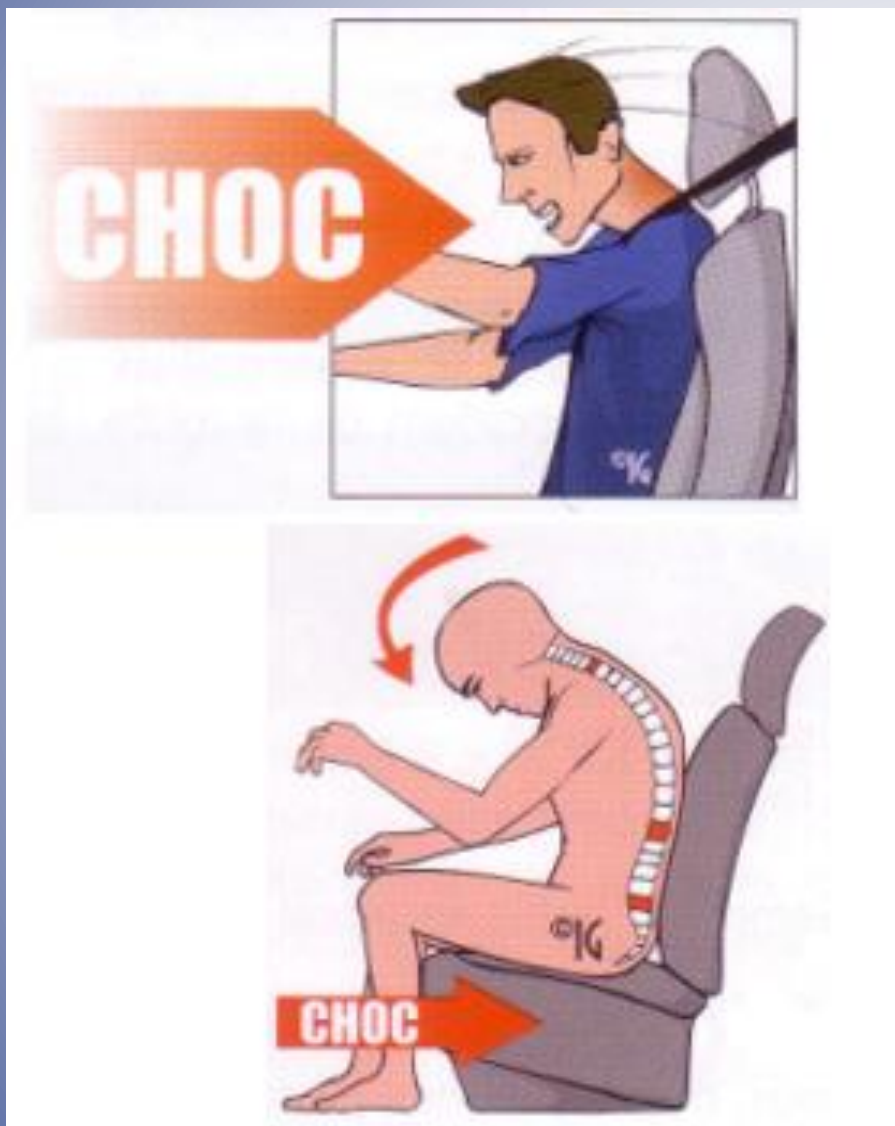


LESIONS INDIRECTES



- DECHIRURES
- ETIREMENTS (vaisseaux)
- FISSURES
- ECLATEMENTS
- TORSION

Les types de chocs



CHOC FRONTAL



Traumatismes :

- Au thorax
- Au crâne
- À la face
- Aux membres inférieurs
- À la colonne vertébrale

Les types de chocs



CHOC ARRIERE



Traumatismes :

- À la colonne vertébrale (coup du lapin)
- Autre...

Les types de chocs

CHOC LATERAL



Traumatismes :

- Hanche
- Bassin
- Thorax
- Colonne vertébrale
- Hémorragie interne



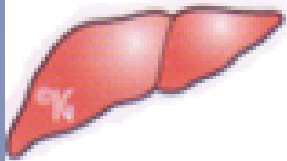
Poids résultant de l'énergie cinétique lors d'un impact



CERVEAU: 1,5Kg

90 KM/H → 38 Kg

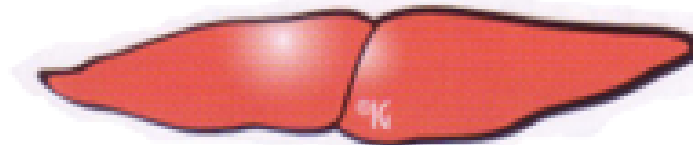
130 KM/H → 56,6 Kg



FOIE: 1,7Kg

90 KM/H → 42 Kg

130 KM/H → 61,6 Kg



COEUR, REIN: 0,3Kg

90 KM/H → 7,2 Kg

130 KM/H → 10,4 Kg

